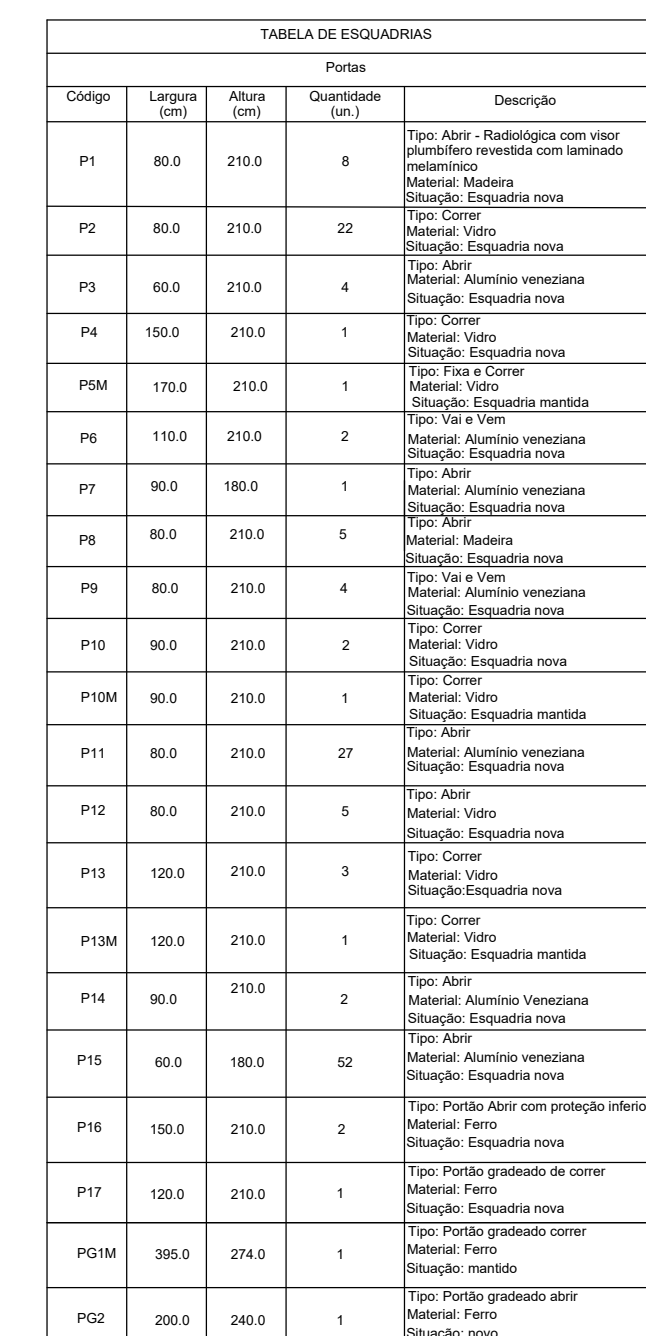








DETALHE
ESCADA

ESC.: 1/75



| TABELA DE EQUADORAS | | | | | | |
|---------------------|-------|-------|-----------|---------------|--------------|--|
| Código | Anos | | | Equadoras (m) | Descrição | |
| | 1994 | 1995 | 1996 | | | |
| 21 | 284,2 | 276,0 | 279,3 | Equadoras | Topo Córrego | |
| 22 | 273,5 | 275 | Equadoras | 2 | Topo Córrego | |
| 23 | 181,0 | 0,75 | Equadoras | 1 | Topo Córrego | |
| 24 | 440,2 | 0,75 | Equadoras | 4 | Topo Córrego | |
| 25 | 400,0 | 216,0 | 47,0 | 5 | Topo Córrego | |
| 26 | 253,0 | 216,0 | 69,0 | 7 | Topo Córrego | |
| 27 | 285,0 | 0,75 | Equadoras | 4 | Topo Córrego | |
| 28 | 343,0 | 210,0 | 47,0 | 9 | Topo Córrego | |
| 29 | 148,0 | 210,0 | 47,0 | 2 | Topo Córrego | |
| 30 | 158,0 | 108,0 | 112,0 | 1 | Topo Córrego | |
| 31 | 872,0 | 0,00 | 220,0 | 1 | Topo Córrego | |
| 32 | 160,0 | 140 | 205,0 | 9 | Topo Córrego | |
| 33 | 300,0 | 180,0 | 172,0 | 1 | Topo Córrego | |
| 34 | 143,0 | 180,0 | 150,0 | 1 | Topo Córrego | |
| 35 | 275,0 | 102,8 | 178,0 | 1 | Topo Córrego | |
| 36 | 193,0 | 102,8 | 116,0 | 1 | Topo Córrego | |
| 37 | 107,4 | 220,0 | 80,0 | 27 | Topo Córrego | |
| 38 | 800,0 | 108 | 178,0 | 1 | Topo Córrego | |
| 39 | 60,0 | 50,0 | 367,0 | 1 | Topo Córrego | |
| 40 | 290,0 | 80,0 | 244,0 | 2 | Topo Córrego | |
| 41 | 220,0 | 114,0 | 162,0 | 1 | Topo Córrego | |
| 42 | 364,0 | 217,0 | 130,0 | 1 | Topo Córrego | |
| 43 | 153,0 | 217,0 | 180,0 | 1 | Topo Córrego | |
| 44 | 343,0 | 217,0 | 180,0 | 1 | Topo Córrego | |
| 45 | 720,0 | 180,0 | 180,0 | 1 | Topo Córrego | |
| 46 | 300,0 | 180,0 | 180,0 | 2 | Topo Córrego | |
| 47 | 270,0 | 180,0 | 180,0 | 1 | Topo Córrego | |
| 48 | 300,0 | 216,0 | 92,0 | 9 | Topo Córrego | |
| 49 | 220,0 | 114,0 | 162,0 | 1 | Topo Córrego | |
| 50 | 680,0 | 80,0 | 244,0 | 1 | Topo Córrego | |
| 51 | 180,0 | 180,0 | 172,0 | 1 | Topo Córrego | |
| 52 | 81,0 | 180,0 | 172,0 | 2 | Topo Córrego | |
| 53 | 541,0 | 180,0 | 172,0 | 1 | Topo Córrego | |
| 54 | 180,0 | 180,0 | 180,0 | 1 | Topo Córrego | |
| 55 | 217,0 | 180,0 | 180,0 | 1 | Topo Córrego | |
| 56 | 300,0 | 102,8 | 222,0 | 1 | Topo Córrego | |
| 57 | 160,0 | 102,8 | 133,0 | 3 | Topo Córrego | |
| 58 | 410,0 | 150,0 | 224,0 | 1 | Topo Córrego | |
| 59 | 88,0 | 140,0 | 224,0 | 1 | Topo Córrego | |
| 60 | 160,0 | 30,0 | 367,0 | 1 | Topo Córrego | |
| 61 | 150,0 | 140,0 | 241,0 | 1 | Topo Córrego | |
| 62 | 208,0 | 120,0 | Equadoras | 4 | Topo Córrego | |

| TABELA DE REVESTIMENTOS | |
|-------------------------|-------------------------------------------------------------------------------------------------------------------------------|
| PISOS |  PISO CERÂMICO ESMALTADO A SER ASSENTADO |
| |  PISO CERÂMICO ESMALTADO MANTIDO |
| |  PISO EM GRANULITE A SER ASSENTADO |
| |  PISO EM GRANULITE A SER MANTIDO |
| |  PISO CERÂMICO ANTIDERRAPANTE MANTIDO |
| |  PISO CERÂMICO ANTIDERRAPANTE ASSENTADO |
| PAREDES |  RODAPÊ CERÂMICO A SER ASSENTADO |
| |  RODAPÊ EM GRANULITE A SER ASSENTADO |
| |  PINTURA ACRÍLICA A SER EXECUTADA |
| |  PINTURA ACRÍLICA MANTIDA |
| TETO |  AZULEJO 1/2 METROS Q A SER ASSENTADO |
| |  AZULEJO 1/2 METROS MANTIDO |
| |  ARGAMASSA BARBADA A SER EXECUTADA |
| |  PINTURA ACRÍLICA A SER EXECUTADA |
| |  PINTURA ACRÍLICA MANTIDA |
| |  FORRO EM DESSO H/4 ACZOPANHA 1,6X1 |

| Legenda - Sistema de verificação | |
|----------------------------------|------------------------------------------------------|
| Pos. | Descrição |
| 1 | Condição nominal SpH, capacidade nominal 16.000L/Un. |
| 2 | At |
| 3 | At |
| 4 | At |
| 5 | At |
| 6 | At |
| 7 | At |
| 8 | At |
| 9 | At |
| 10 | At |
| 11 | At |
| 12 | At |
| 13 | At |
| 14 | At |
| 15 | At |
| 16 | At |
| 17 | At |
| 18 | At |
| 19 | At |
| 20 | At |
| 21 | At |
| 22 | At |
| 23 | At |
| 24 | At |
| 25 | At |
| 26 | At |
| 27 | At |
| 28 | At |
| 29 | At |
| 30 | At |
| 31 | At |
| 32 | At |
| 33 | At |
| 34 | At |
| 35 | At |
| 36 | At |
| 37 | At |
| 38 | At |
| 39 | At |
| 40 | At |
| 41 | At |
| 42 | At |
| 43 | At |
| 44 | At |
| 45 | At |
| 46 | At |
| 47 | At |
| 48 | At |
| 49 | At |
| 50 | At |
| 51 | At |
| 52 | At |
| 53 | At |
| 54 | At |
| 55 | At |
| 56 | At |
| 57 | At |
| 58 | At |
| 59 | At |
| 60 | At |
| 61 | At |
| 62 | At |
| 63 | At |
| 64 | At |
| 65 | At |
| 66 | At |
| 67 | At |
| 68 | At |
| 69 | At |
| 70 | At |
| 71 | At |
| 72 | At |
| 73 | At |
| 74 | At |
| 75 | At |
| 76 | At |
| 77 | At |
| 78 | At |
| 79 | At |
| 80 | At |
| 81 | At |
| 82 | At |
| 83 | At |
| 84 | At |
| 85 | At |
| 86 | At |
| 87 | At |
| 88 | At |
| 89 | At |
| 90 | At |
| 91 | At |
| 92 | At |
| 93 | At |
| 94 | At |
| 95 | At |
| 96 | At |
| 97 | At |
| 98 | At |
| 99 | At |
| 100 | At |
| 101 | At |
| 102 | At |
| 103 | At |
| 104 | At |
| 105 | At |
| 106 | At |
| 107 | At |
| 108 | At |
| 109 | At |
| 110 | At |
| 111 | At |
| 112 | At |
| 113 | At |
| 114 | At |
| 115 | At |
| 116 | At |
| 117 | At |
| 118 | At |
| 119 | At |
| 120 | At |
| 121 | At |
| 122 | At |
| 123 | At |
| 124 | At |
| 125 | At |
| 126 | At |
| 127 | At |
| 128 | At |
| 129 | At |
| 130 | At |
| 131 | At |
| 132 | At |
| 133 | At |
| 134 | At |
| 135 | At |
| 136 | At |
| 137 | At |
| 138 | At |
| 139 | At |
| 140 | At |
| 141 | At |
| 142 | At |
| 143 | At |
| 144 | At |
| 145 | At |
| 146 | At |
| 147 | At |
| 148 | At |
| 149 | At |
| 150 | At |
| 151 | At |
| 152 | At |
| 153 | At |
| 154 | At |
| 155 | At |
| 156 | At |
| 157 | At |
| 158 | At |
| 159 | At |
| 160 | At |
| 161 | At |
| 162 | At |
| 163 | At |
| 164 | At |
| 165 | At |
| 166 | At |
| 167 | At |
| 168 | At |
| 169 | At |
| 170 | At |
| 171 | At |
| 172 | At |
| 173 | At |
| 174 | At |
| 175 | At |
| 176 | At |
| 177 | At |
| 178 | At |
| 179 | At |
| 180 | At |

NOTAS:
TODAS AS PAREDES TERÃO ALTURA ATÉ ATINGIR A LAJE, EXCETO OS
CASOS ESPECIFICADOS EM PLANTA;
UNIDADES DO DESENHO EM CENTÍMETROS;
CONFERIR MEDIDAS DAS ESQUADRIAS IN LOCO.

PLANTA BAIXA
PAV. TÉRREO
ESC. 1/75

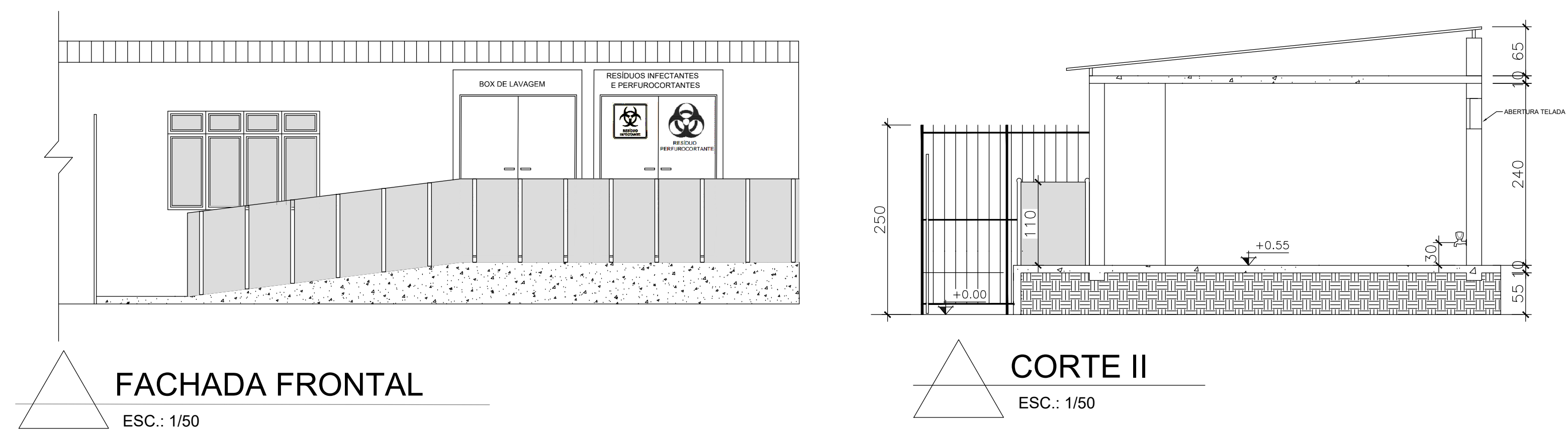
BOX

OCUR400

DETALHE
INDICAÇÃO DE UTILIZAÇÃO RAIOS-X
SEM ESCALA

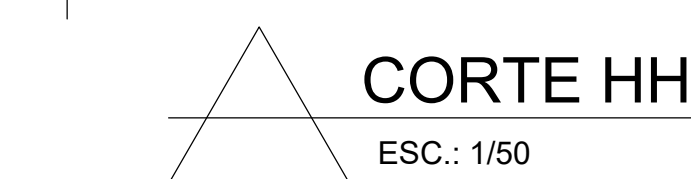
| | | | | | |
|---------------------------------------------------------------|------------|-------------------|------------------------------------|--------|--|
| | | | | | |
| Q2 | 04.08-2021 | Jeniffer Oliveira | alteração de ambientes | | |
| D1 | 29-06-2021 | Jeniffer Oliveira | Ampliação e alteração de ambientes | | |
| Nº | DATA | RESPONSÁVEL | DESCRIÇÃO DA REVISÃO: | | |
| FASE: | | | | | |
| PROJETO ARQUITETÔNICO DE REFORMA | | | | | |
| ADEQUAÇÕES ODONTOLÓGIA | | | | | |
| CAMPUS I / DIAMANTINA | | | | | |
| RUA DA GLÓRIA, 187, - CENTRO - DIAMANTINA/MG - CEP: 391 00-00 | | | | | |
| PROPRIETÁRIO: | | | CNPJ: | | |
| UNIVERSIDADE FEDERAL DOS VALES DO JEQUITINHONHA E MUCURI | | | 16.000.315/0001-57 | | |
| CONTÉUDO: | | | | | |
| PLANTA BAIXA TÉRREO, FACHADA, TABELAS E DETALHES | | | | | |
| AUTOR PROJETO ARQUITETÔNICO / RT: | | | | | |
| Jeniffer de Oliveira Freitas | | | | | |
| CREA MG-199240/D | | | | | |
| ÁREA DE REFORMA: | | ESCALA: | DATA: | FOURA: | |
| 2,287m² | | Indicada | 06.08.2021 | 01/05 | |
| ARQUIVO: PAV.TERREO - CAMPUS I | | | | | |

| | | | |
|---------------------------------------------------------------|------------|-------------------|------------------------------------|
| | | | |
| | | | |
| | | | |
| 02 | 04-08-2021 | Jeniffer Oliveira | Alteração de ambientes |
| 01 | 28-06-2021 | Jeniffer Oliveira | Ampliação e alteração de ambientes |
| Nº: | DATA | RESPONSÁVEL | DESCRIÇÃO DA REVISÃO: |
| FASE: | | | |
| PROJETO ARQUITETÔNICO DE REFORMA | | | |
| ADEQUAÇÕES ODONTOLÓGICA | | | |
| CAMPUS I / DIAMANTINA | | | |
| RUA DA GLÓRIA, 187, - CENTRO - DIAMANTINA/MG - CEP: 391 00-00 | | | |
| | | CPF: | 16.558.315/0001-57 |
| UNIVERSIDADE DOS VALES DO JEQUITINHONHA E MUCURI | | | |
| CONTEÚDO: | | | |
| PLANTA BAIXA PAV. SUPERIOR, TABELAS E CORTES | | | |
| AUTOR PROJETO ARQUITETÔNICO / RT: | | | |
| Jeniffer de Oliveira Freitas | | | |
| CREA MG-192410D | | | |
| ÁREA DE REFORMA: | 2.267m² | ESCALA: Indicada | DATA: 28.05.2021 |
| | | | 02/05 |
| ARQUIVO: PAV.SUPERIOR - CAMPUS I | | | |



CORTE II

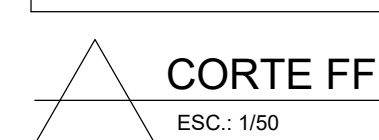
ESC.: 1/50



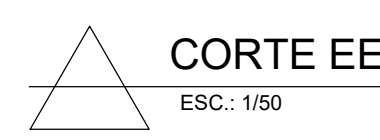
ESC.: 1/50



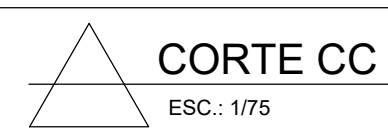
CORT



CORTE FF





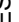
CORTES



CORT

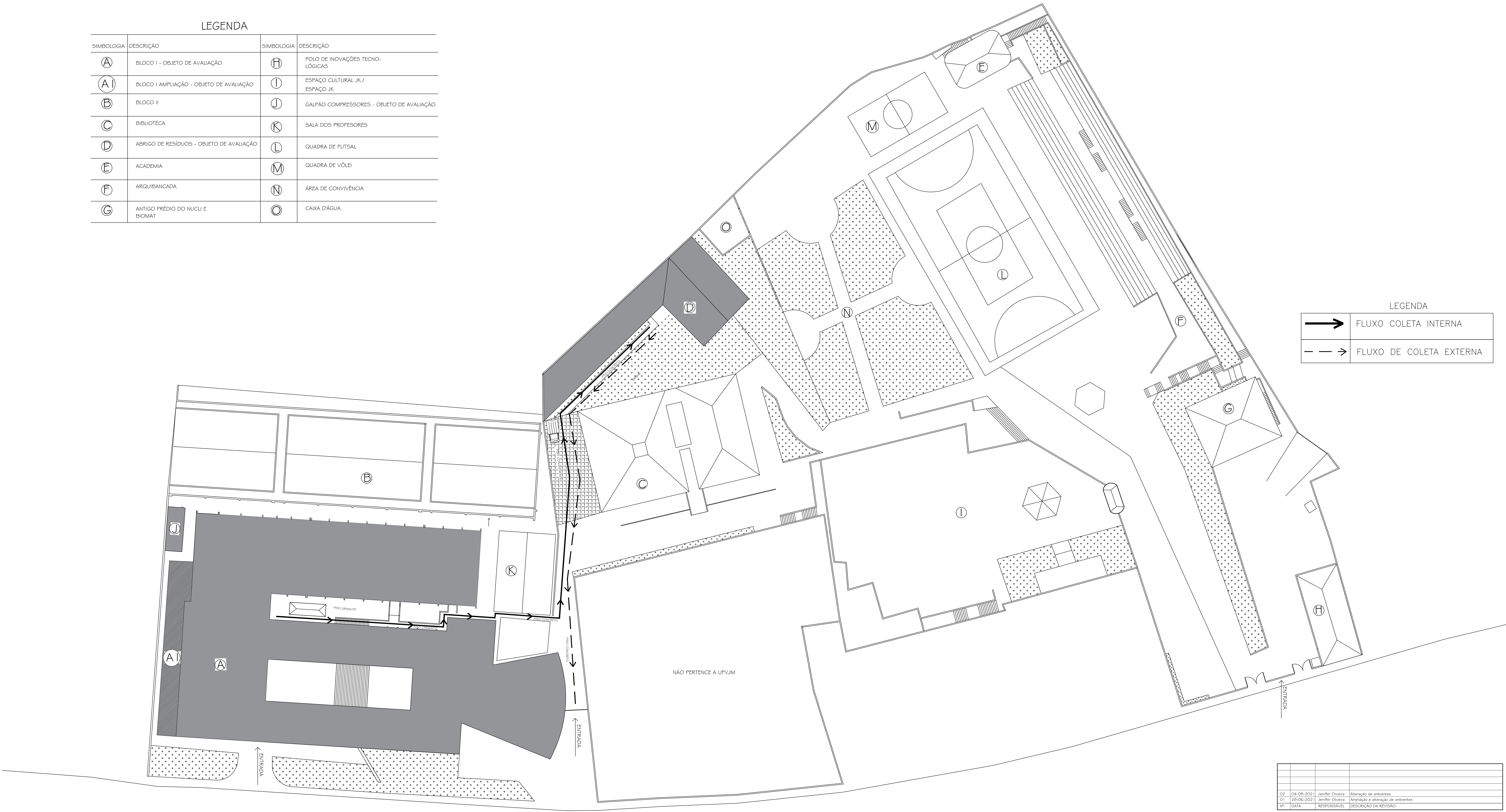
| QUADRO | |
|---------|-------------------------------------|
| CÓDIGOS | DESCRIÇÃO |
| ② | DIVISÓRIA EM VIDRO TEMPERADO 11-2M |
| ④ | ARMÁRIO ABAIXO DE BANCA DA |
| ⑦ | PROTEÇÃO EM VIDRO TEMPERADO 11-5,5M |
| ⑧ | SOLEIRA EM GRANITO |
| ⑨ | SOLEIRA EM ARDÓSIA |
| ⑩ | SOLEIRA EM GRANITO MANTIDA |
| ⑪ | BANCA DA EM GRANITO |
| ⑫ | BANCA DA EM ARDÓSIA |
| ⑬ | BANCO REVESTIMENTO CERÂMICO |

| | | | | | | |
|--|--|--|--|--|--|-------------------|
| | | | | | | Chelagueri, Hanna |
|--|--|--|--|--|--|-------------------|

| TABELA DE REVESTIMENTOS | |
|-------------------------|-----------------------------------------------------------------------------------------------------------------------------|
| PISOS |  PISO CERÂMICO ESMALTADO A SER ASSENTADO |
| |  PISO CERÂMICO ESMALTADO MANTIDO |
| |  PISO EM GRANILITE A SER ASSENTADO |
| |  PISO EM GRANILITE A SER MANTIDO |
| |  PISO CERÂMICO ANTIDERRAPANTE MANTIDO |
| |  PISO CERÂMICO ANTIDERRAPANTE ASSENTADO |
| |  RODAPÉ CERÂMICO A SER ASSENTADO |
| |  RODAPÉ EM GRANILITE A SER ASSENTADO |
| PAREDES |  PINTURA ACRÍLICA A SER EXECUTADA |
| |  PINTURA ACRÍLICA MANTIDA |
| TETO |  AZULEJO H+2 METROS A SER ASSENTADO |
| |  AZULEJO H+2 METROS MANTIDO |
| |  ARGAMASSA BATICADA A SER EXECUTADA |
| |  PINTURA ACRÍLICA A SER EXECUTADA |
| |  PINTURA ACRÍLICA MANTIDA |
| |  FORRO EM GESSO H = ACOPLAMENTA LAJE |

| | | | | | |
|---------------------------------------------------------------|------------|---------------------|------------------------------------|------------|--------------------|
| | | | | | |
| | | | | | |
| | | | | | |
| 02 | 04.06.2021 | Jeniffer Oliveira | Aterroagem de ambientes | | |
| 01 | 26.06.2021 | Jeniffer Oliveira | Demolição e alteração de ambientes | | |
| Nº | DATA | RESPONSÁVEL | DESCRIÇÃO DA REVISÃO | | |
| FASE: | | | | | |
| PROJETO ARQUITETÔNICO DE REFORMA | | | | | |
| ADEQUAÇÕES ODONTOLOGIA | | | | | |
| CAMPUS I / DIAMANTINA | | | | | |
| RUA DA GLÓRIA, 187, - CENTRO - DIAMANTINA/MG - CEP: 391 00-00 | | | | | |
| UNIVERSIDADE FEDERAL DOS VALES DO JEQUITINHONHA E MUCURI | | | | CPF: | 16.658.315/0001-57 |
| CONTÉUDO: | | | | | |
| PLANTA BAIXA ABRIGO DE RESÍDUOS, FACHADA E CORTES | | | | | |
| AUTOR PROJETO ARQUITETÔNICO / RT: | | | | | |
| Jeniffer de Oliveira Freitas | | | | | |
| CREA MG-19240D | | | | | |
| ÁREA DE REFORMA: | | 2.267m ² | ESCALA: | DATA: | FOUR: |
| | | | Indicada | 06.06.2021 | |
| ARQUIVO: PAV.TERREO - CAMPUS I | | | | | 03/05 |

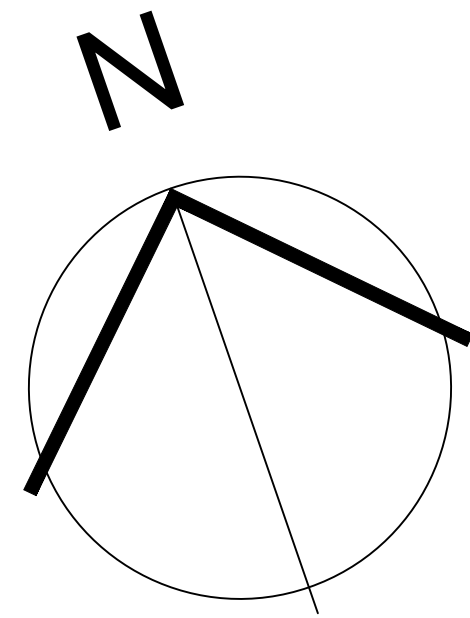
| LEGENDA | | | |
|------------|------------------------------------------|------------|-------------------------------------------|
| SIMBOLOGIA | DESCRIÇÃO | SIMBOLOGIA | DESCRIÇÃO |
| Ⓐ | BLOCO I - OBJETO DE AVALIAÇÃO | Ⓗ | POLO DE INOVAÇÕES TECNO- LÓGICAS |
| ⒶI | BLOCO I AMPLIAÇÃO - OBJETO DE AVALIAÇÃO | Ⓛ | ESPAÇO CULTURAL JK / ESPAÇO JK |
| Ⓑ | BLOCO II | Ⓜ | GALPÃO COMPRESSORES - OBJETO DE AVALIAÇÃO |
| Ⓒ | BIBLIOTÉCA | Ⓚ | SALA DOS PROFESSORES |
| Ⓓ | ABRIGO DE RESÍDUOS - OBJETO DE AVALIAÇÃO | Ⓛ | QUADRA DE FUTSAL |
| Ⓔ | ACADEMIA | Ⓜ | QUADRA DE VÔLEI |
| Ⓕ | ARQUIBANCADA | Ⓝ | ÁREA DE CONVIVÊNCIA |
| Ⓖ | ANTIGO PRÉDIO DO NUCLI E BIOMAT | Ⓞ | CAIXA D'ÁGUA |



| LEGENDA | |
|---------|-------------------------|
| | FLUXO COLETA INTERNA |
| | FLUXO DE COLETA EXTERNA |

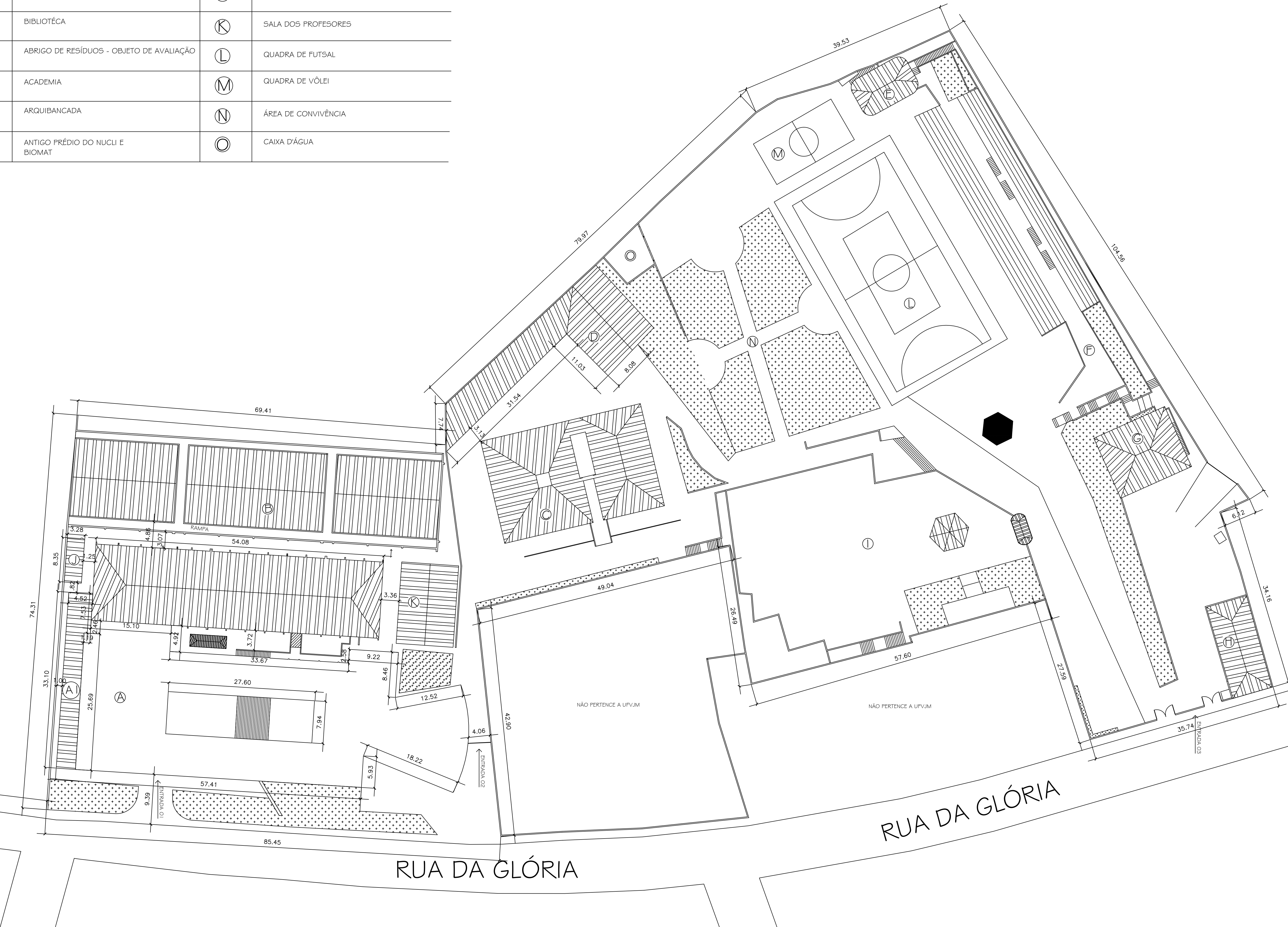
PLANTA GERAL DO CAMPUS I/FLUXOGRAMA
ESC: 1/250

| | | | |
|---------------------------------------------------------------------------------------|---------------------|-----------------------------|------------------------------------|
| | | | |
| | | | |
| 02 | 04-08-2021 | Jeniffer Oliveira | Alteração de ambientes |
| 01 | 28-06-2021 | Jeniffer Oliveira | Ampliação e alteração de ambientes |
| Nº: | DATA | RESPONSÁVEL | DESCRIÇÃO DA REVISÃO |
| FASE: | | | |
| PROJETO ARQUITETÔNICO DE REFORMA | | | |
| ADEQUAÇÕES ODONTOLOGIA | | | |
| CAMPUS I / DIAMANTINA | | | |
| RUA DA GLÓRIA, 187, - CENTRO - DIAMANTINA/MG - CEP: 39100-00 | | | |
| PROPRIETÁRIO: UNIVERSIDADE FEDERAL DOS VALES DO JEQUITINHONHA E MUCURI | | CNPJ: 16.886.315/0001-57 | |
| CONTEÚDO: | | | |
| PLANTA GERAL DO CAMPUS/FLUXOGRAMA | | | |
| AUTOR PROJETO ARQUITETÔNICO / RT: Jeniffer de Oliveira Freitas CREA MG-199243/D | | | |
| ÁREA DE REFORMA: 2.287m² | ESCALA: Indicada | DATA: 06.08.2021 | FOLHA: 04/05 |
| ARQUIVO: PLANTA SITUAÇÃO E LOCALIZAÇÃO - CAMPUS I | | | |



| LEGENDA | | | |
|------------|------------------------------------------|------------|-------------------------------------------|
| SIMBOLOGIA | DESCRIÇÃO | SIMBOLOGIA | DESCRIÇÃO |
| Ⓐ | BLOCO I - OBJETO DE AVALIAÇÃO | Ⓗ | POLO DE INOVAÇÕES TECNO-LÓGICAS |
| ⒶI | BLOCO I AMPLIAÇÃO - OBJETO DE AVALIAÇÃO | Ⓛ | ESPAÇO CULTURAL JK / ESPAÇO JK |
| Ⓑ | BLOCO II | Ⓜ | GALPÃO COMPRESSORES - OBJETO DE AVALIAÇÃO |
| Ⓒ | BIBLIOTÉCA | Ⓚ | SALA DOS PROFESSORES |
| Ⓓ | ABRIGO DE RESÍDUOS - OBJETO DE AVALIAÇÃO | Ⓛ | QUADRA DE FUTSAL |
| Ⓔ | ACADEMIA | Ⓜ | QUADRA DE VÔLEI |
| Ⓕ | ARQUIBANCADA | Ⓝ | ÁREA DE CONVIVÊNCIA |
| Ⓖ | ANTIGO PRÉDIO DO NUCL E BIOMAT | Ⓞ | CAIXA D'ÁGUA |

PLANTA DE SITUAÇÃO/LOCAÇÃO
ESC: 1/350



| | | | | | |
|---------------------------------------------------------------------------------------|---------------------|-----------------------------|------------------------------------|--|--|
| | | | | | |
| | | | | | |
| | | | | | |
| 02 | 04-08-2021 | Jeniffer Oliveira | Alteração de ambientes | | |
| 01 | 28-06-2021 | Jeniffer Oliveira | Ampliação e alteração de ambientes | | |
| MP | DATA | RESPONSÁVEL | DESCRIÇÃO DA REVISÃO | | |
| PRÉDIO: PROJETO ARQUITETÔNICO DE REFORMA | | | | | |
| ADEQUAÇÕES ODONTOLOGIA | | | | | |
| CAMPUS I / DIAMANTINA | | | | | |
| RUA DA GLÓRIA, 187, - CENTRO - DIAMANTINA/MG - CEP: 39100-00 | | | | | |
| PROPRIETÁRIO: UNIVERSIDADE FEDERAL DOS VALES DO JEQUITINHONHA E MUCURI | | CNPJ: 16.886.311/0001-57 | | | |
| CONTEÚDO: PLANTA DE SITUAÇÃO/LOCAÇÃO | | | | | |
| AUTOR PROJETO ARQUITETÔNICO / RT: Jeniffer de Oliveira Freitas CREA MG-199243/D | | | | | |
| ÁREA DE REFORMA: 2,287m² | ESCALA: Indicada | DATA: 06.08.2021 | FOLHA: 05/05 | | |
| ARQUIVO: PLANTA SITUAÇÃO E LOCALIZAÇÃO - CAMPUS I | | | | | |